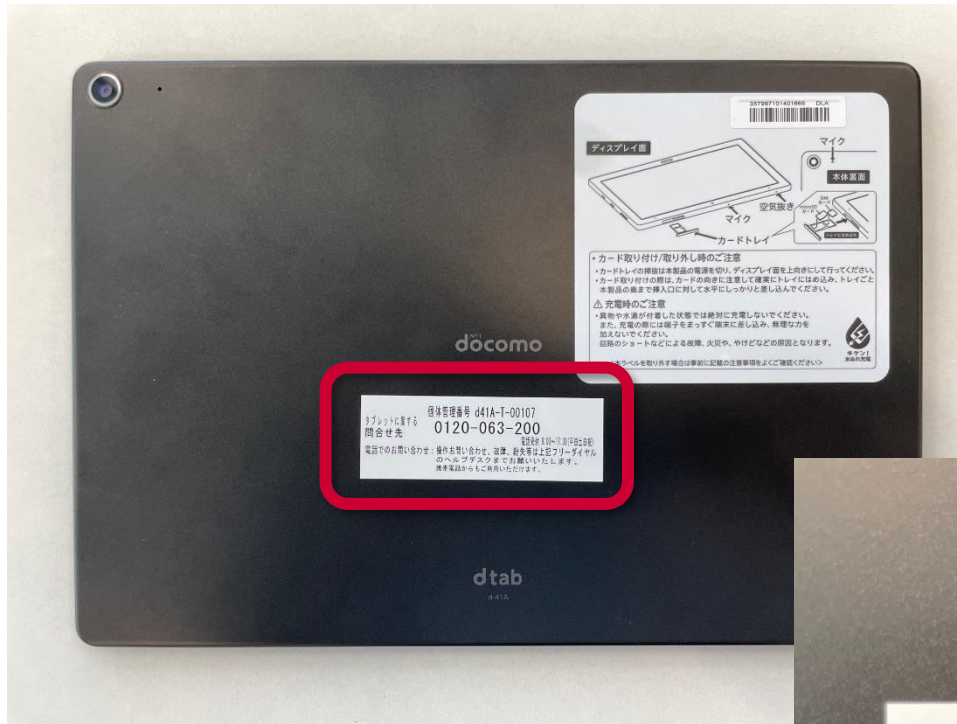
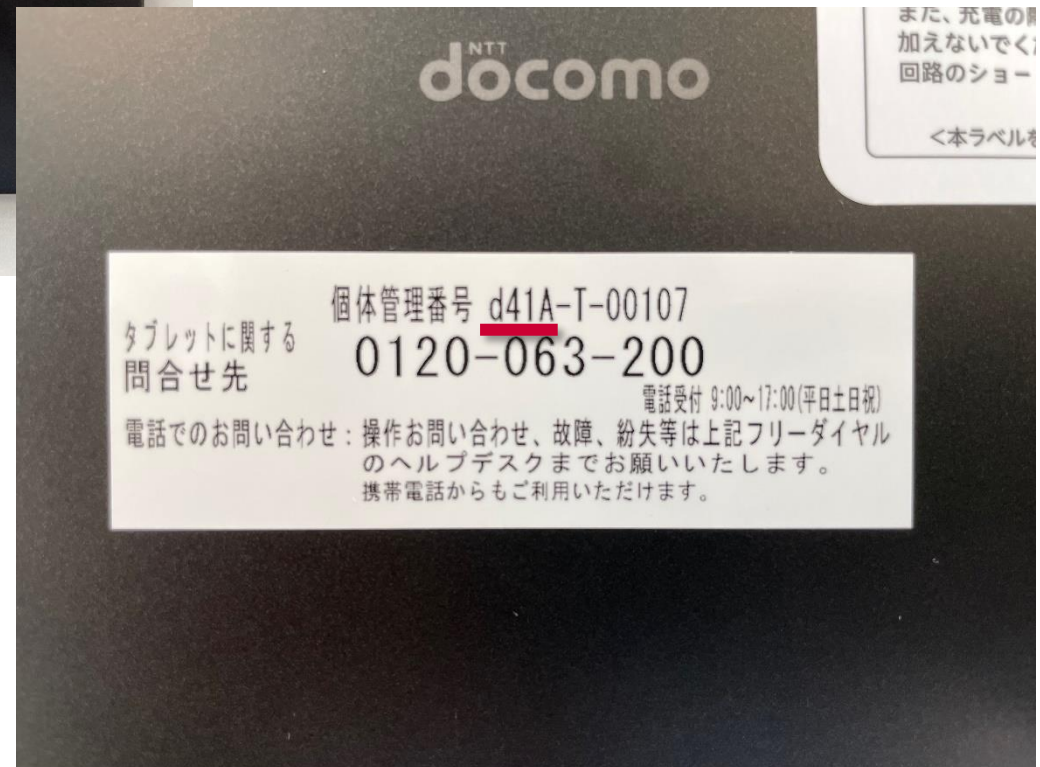


# ■ d-41Aかどうかの見分け方

タブレットを裏返し、個体管理番号と書かれたシールを探します。

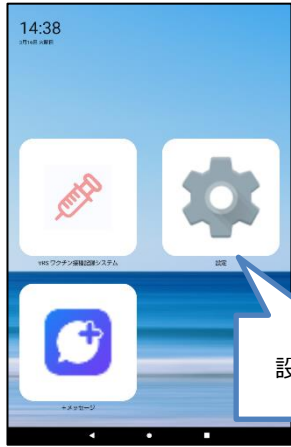


個体管理番号の先頭部分が機種名です。

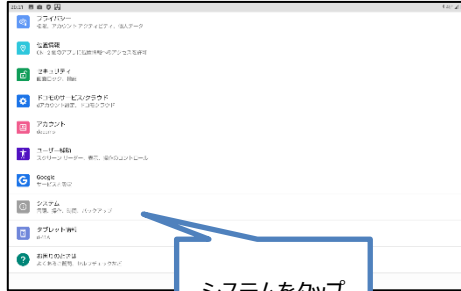


# ■ d-41A アップデート手順

## 手動でアップデートの場合



設定をタップ



システムをタップ



システムアップデートをタップ

## 通知画面からアップデートの場合



今すぐインストールをタップ

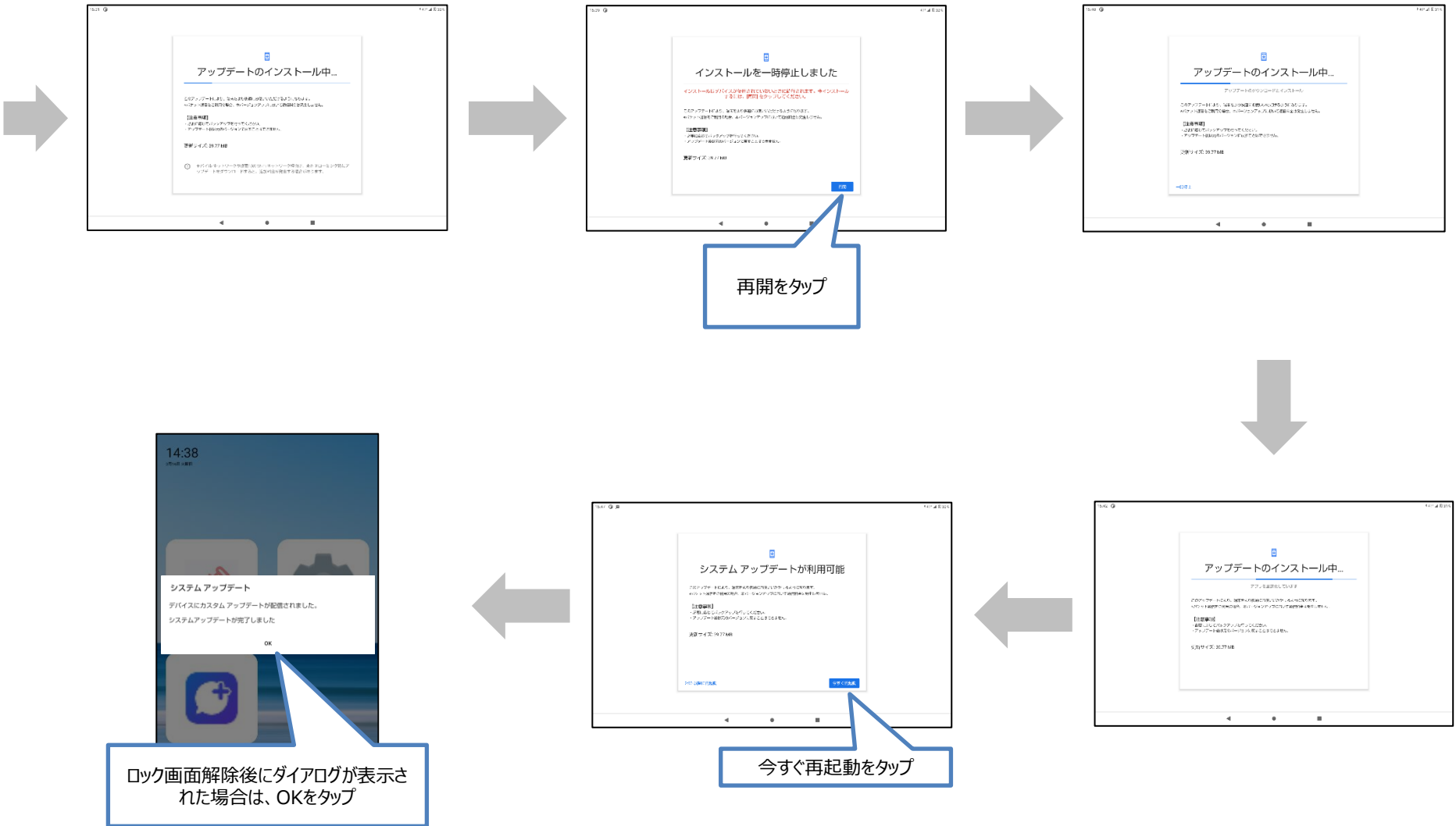


「再開」をタップ

次ページへ

※アップデート実施しない場合は「後で」または「戻る (◀)」をタップする

# ■ d-41A アップデート手順



## ■ d-41A アップデート よくあるお問い合わせ

■ d-41A アップデートが行えない① ②

■ d-41A 「お使いのシステムは最新の状態です」と表示される

■ d-41A アップデートが完了しているか確認したい

## ■ d-41A アップデートが行えない①

起動直後の場合などに、「設定」から「システム」の「システムアップデート」を選択しても画面が進まない場合があります。この場合は、10分程度時間を置いてから再度お試しください。



## ■ d-41A アップデートが行えない②

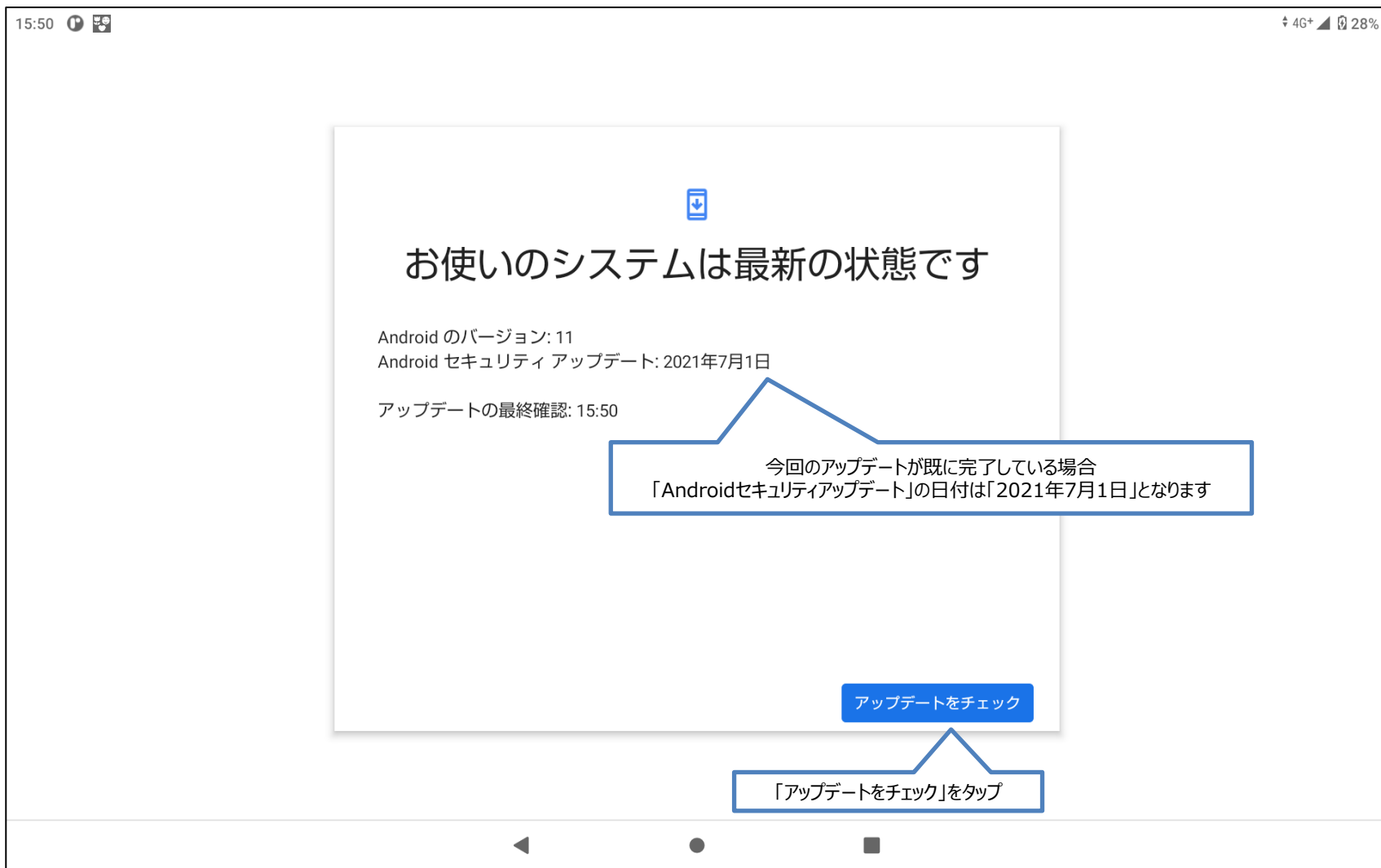
アップデートを実施するには一定の電池残量が必要です。

電池残量が一定より少ない場合はアップデートできませんので充電を行ってください。



## ■ d-41A 「お使いのシステムは最新の状態です」と表示される

以下の画面が表示された場合は、「アップデートをチェック」をタップしてください。  
「アップデートをチェック」をタップしても画面が変化しない場合は、既に完了している可能性があります。  
次ページの「■ d-41Aアップデートが完了しているか確認したい」の操作にてご確認ください。



# ■ d-41A アップデートが完了しているか確認したい

ホーム画面にて「設定」をタップし、「タブレット情報」を選択後、「ビルド番号」の項目をご確認ください。

15:50 4G+ 28%

← タブレット情報

モデル	d-41A
IMEI	357997100517339
Android バージョン	11
IP アドレス	240a:61:bf8:4f09:dd20:32e5:9936:a18 192.0.0.4
Wi-Fi MAC アドレス	表示するには、保存済みネットワークを選択してください
デバイスの Wi-Fi MAC アドレス	不明
Bluetooth アドレス	58:c9:35:9e:68:08
稼働時間	01:57
ビルド番号	38.JP_2_280

ビルド番号が「38JP\_2\_280」の場合、アップデートは完了しています。

以下の場合にはアップデートが完了していません。  
「38JP\_2\_250」  
「38JP\_1\_570」※  
「38JP\_1\_560」※

※この番号となっているタブレットは、複数回のアップデート作業を行う必要があります。