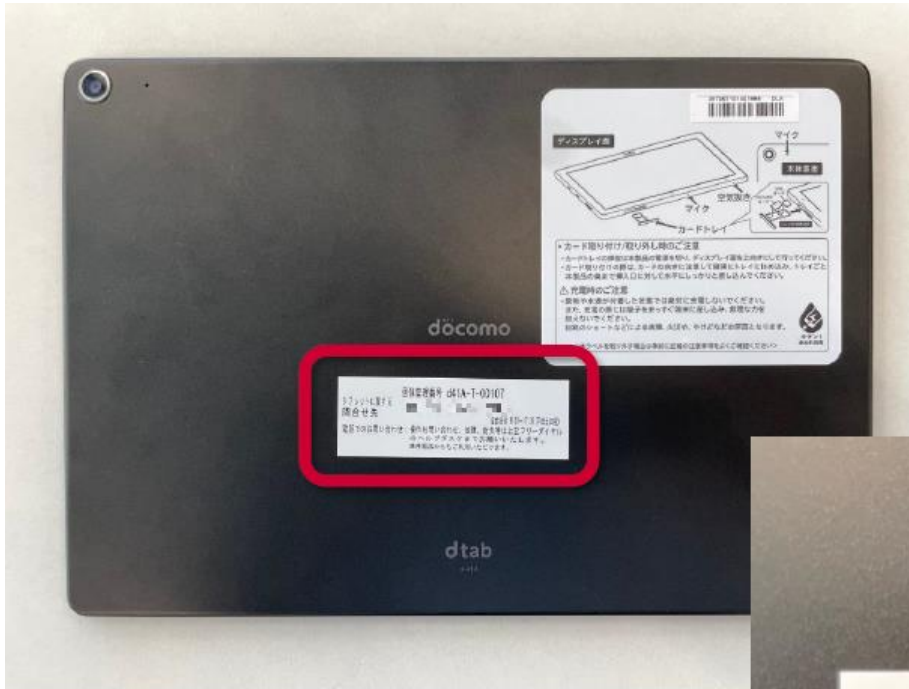
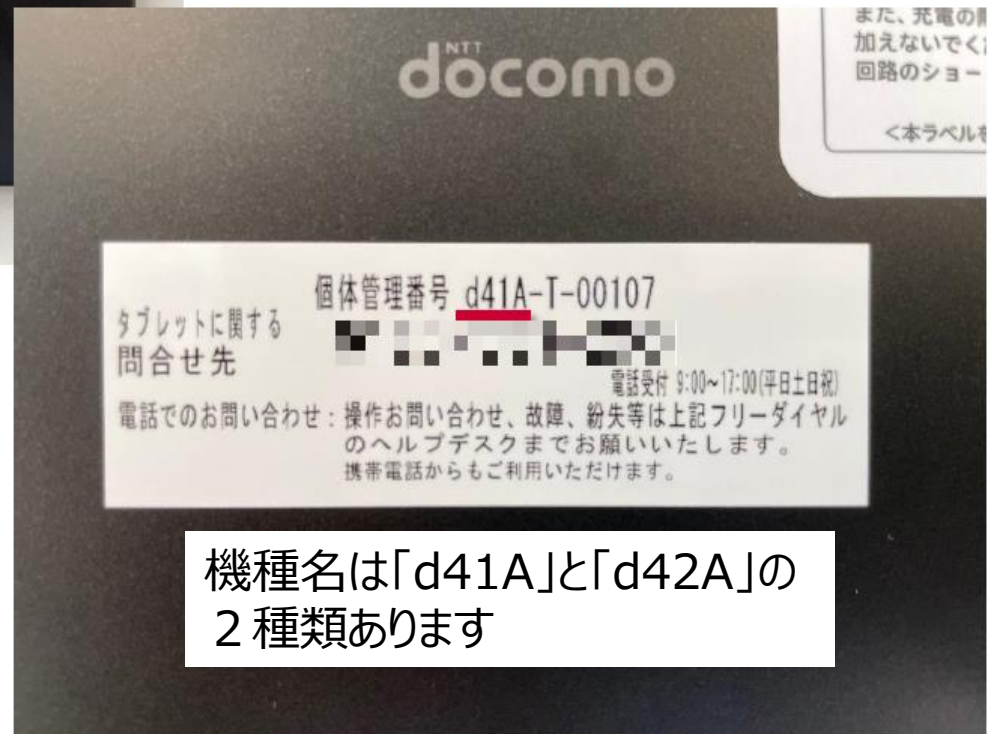


# ■ 機種の見分け方

タブレットを裏返し、個体管理番号と書かれたシールを探します。



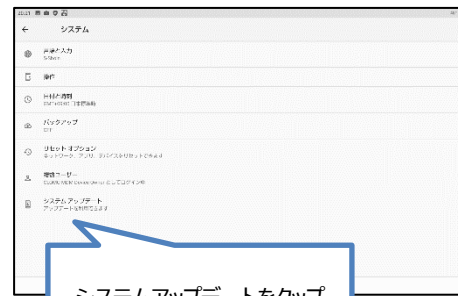
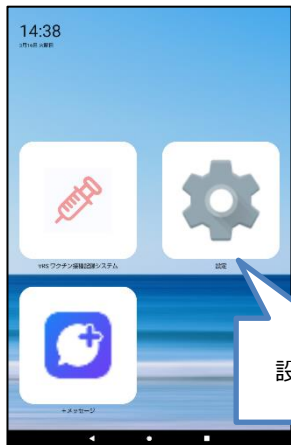
個体管理番号の先頭部分が機種名です。



機種名は「d41A」と「d42A」の  
2種類あります

# ■ d-41A アップデート手順

## 手動でアップデートの場合



## 通知画面からアップデートの場合

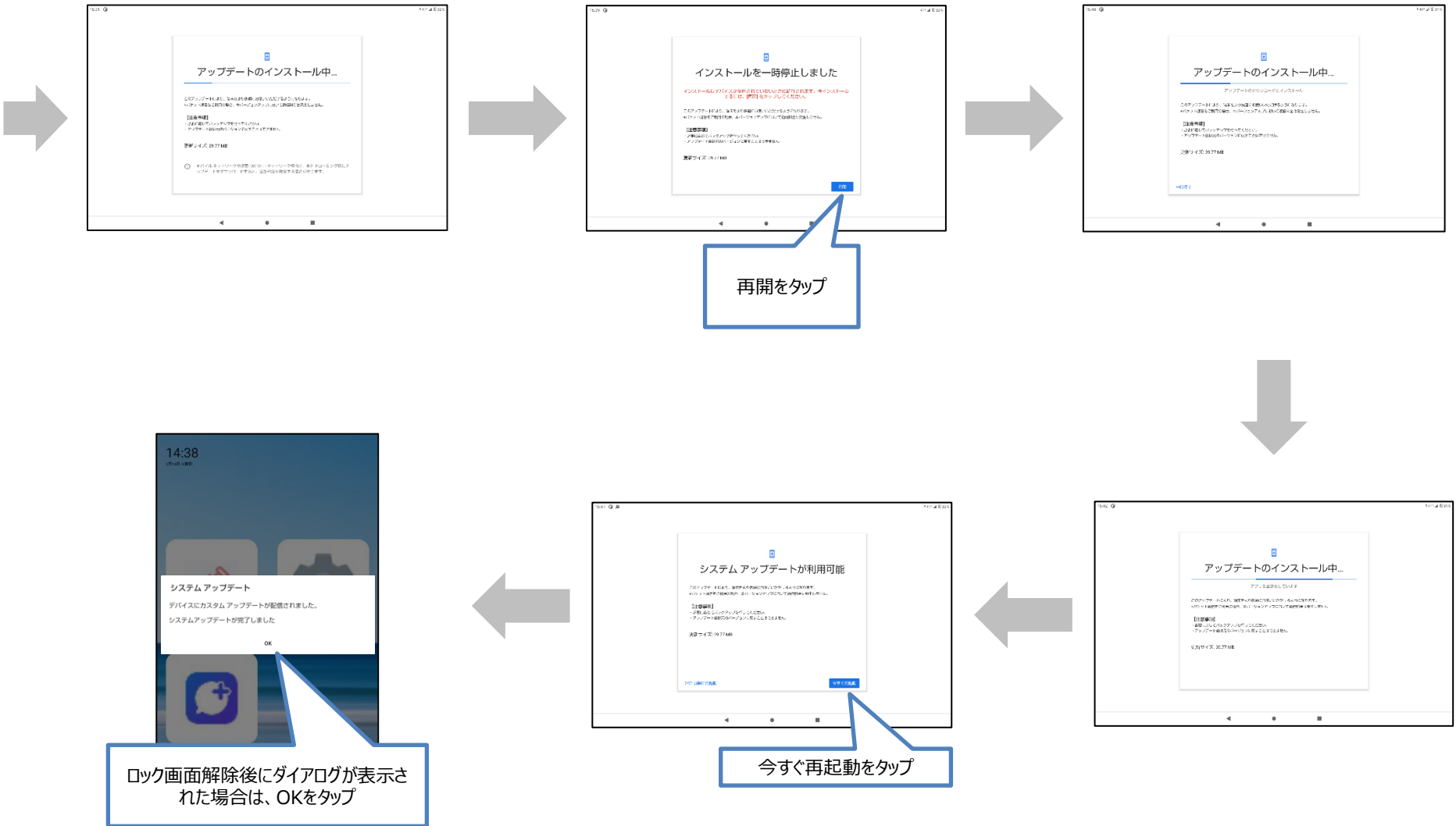


次ページへ



※アップデート実施しない場合は「後で」または「戻る (◀)」をタップする

# ■ d-41A アップデート手順



## ■ d-41A アップデート よくあるお問い合わせ

■ d-41A アップデートはいつから開始されるか

■ d-41A アップデートが行えない① ② ③

■ d-41A Wi-Fiは利用できないのか

■ d-41A 「お使いのシステムは最新の状態です」と表示される

■ d-41A アップデートが完了しているか確認したい

## ■ d-41Aアップデートはいつから開始されるか

アップデートは以下の時間より順次実施可能となります。

2021年09月06日 **午前10:00**から予定 ビルド番号「38JP\_2\_300」

## ■ d-41A アップデートが行えない①

起動直後の場合などに、「設定」→「システム」→「システムアップデート」を選択しても画面が進まない場合があります。この場合は、10分程度時間を置いてから再度お試しください。



## ■ d-41A アップデートが行えない②

起動直後の場合などに、ポップアップの「再開」を選択しても画面が進まない場合があります。この場合は、10分程度時間を置いてから再度お試しください。



## ■ d-41A アップデートが行えない③

アップデートを実施するには一定の電池残量が必要です。

電池残量が一定より少ない場合はアップデートできませんので充電を行ってください。





## ■ d-41A Wi-Fiは利用できないのか

以下のような「モバイルネットワークを使用」と「Wi-Fiに接続」の選択が表示される場合があります。Wi-Fiは利用することができませんので、「モバイルネットワークを使用」を選択してください。



## ■ d-41A 「お使いのシステムは最新の状態です」と表示される

以下の画面が表示された場合は、「アップデートをチェック」をタップしてください。  
「アップデートをチェック」をタップしても画面が変化しない場合は、既に完了している可能性があります。  
次ページの「■ d-41Aアップデートが完了しているか確認したい」の操作にてご確認ください。



# ■ d-41A アップデートが完了しているか確認したい

ホーム画面にて「設定」をタップし、「タブレット情報」を選択後、「ビルド番号」の項目をご確認ください。

15:50 4G+ 28%

← タブレット情報

モデル  
d-41A

IMEI  
357997100517339

Android バージョン  
11

IP アドレス  
240a:61:bf8:4f09:dd20:32e5:9936:a18  
192.0.0.4

Wi-Fi MAC アドレス  
表示するには、保存済みネットワークを選択してください

デバイスの Wi-Fi MAC アドレス  
不明

Bluetooth アドレス  
58:c9:35:9e:68:08

稼働時間  
01:57

ビルド番号  
38JP\_2\_280

9/6 午前10時～ビルド番号「38JP\_2\_300」が最新

以下の場合にはアップデートが完了していません。  
「38JP\_2\_280」  
「38JP\_2\_250」※  
「38JP\_1\_570」※  
「38JP\_1\_560」※

※この番号となっているタブレットは、複数回のアップデート作業を行う必要があります。  
※事前に「38JP\_2\_280」までアップデートを実施することが可能です。