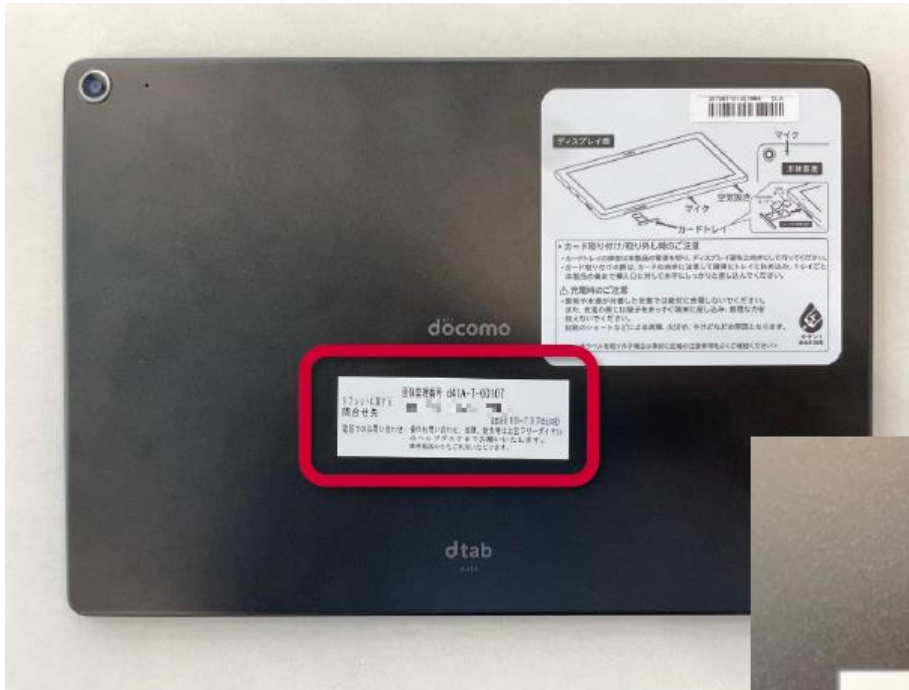
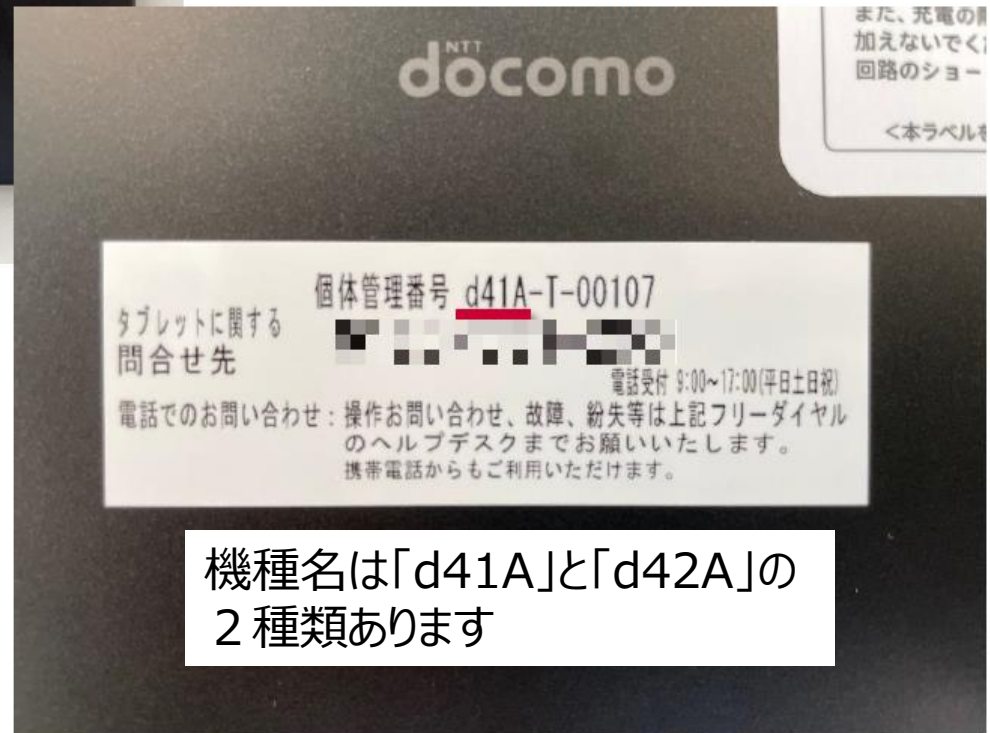


■機種の見分け方

タブレットを裏返し、個体管理番号と書かれたシールを探します。



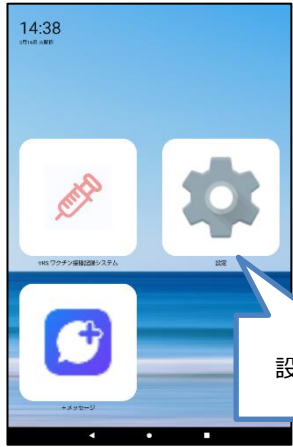
個体管理番号の先頭部分が機種名です。



機種名は「d41A」と「d42A」の
2種類あります

■ d-41A アップデート手順

手動でアップデートの場合



設定をタップ



システムをタップ

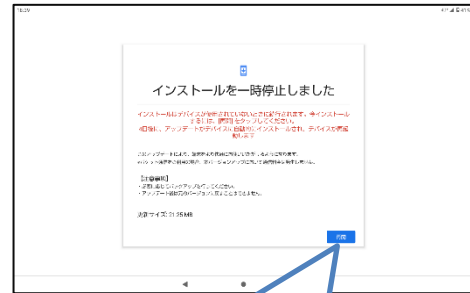


システムアップデートをタップ

通知画面からアップデートの場合



今すぐインストールをタップ

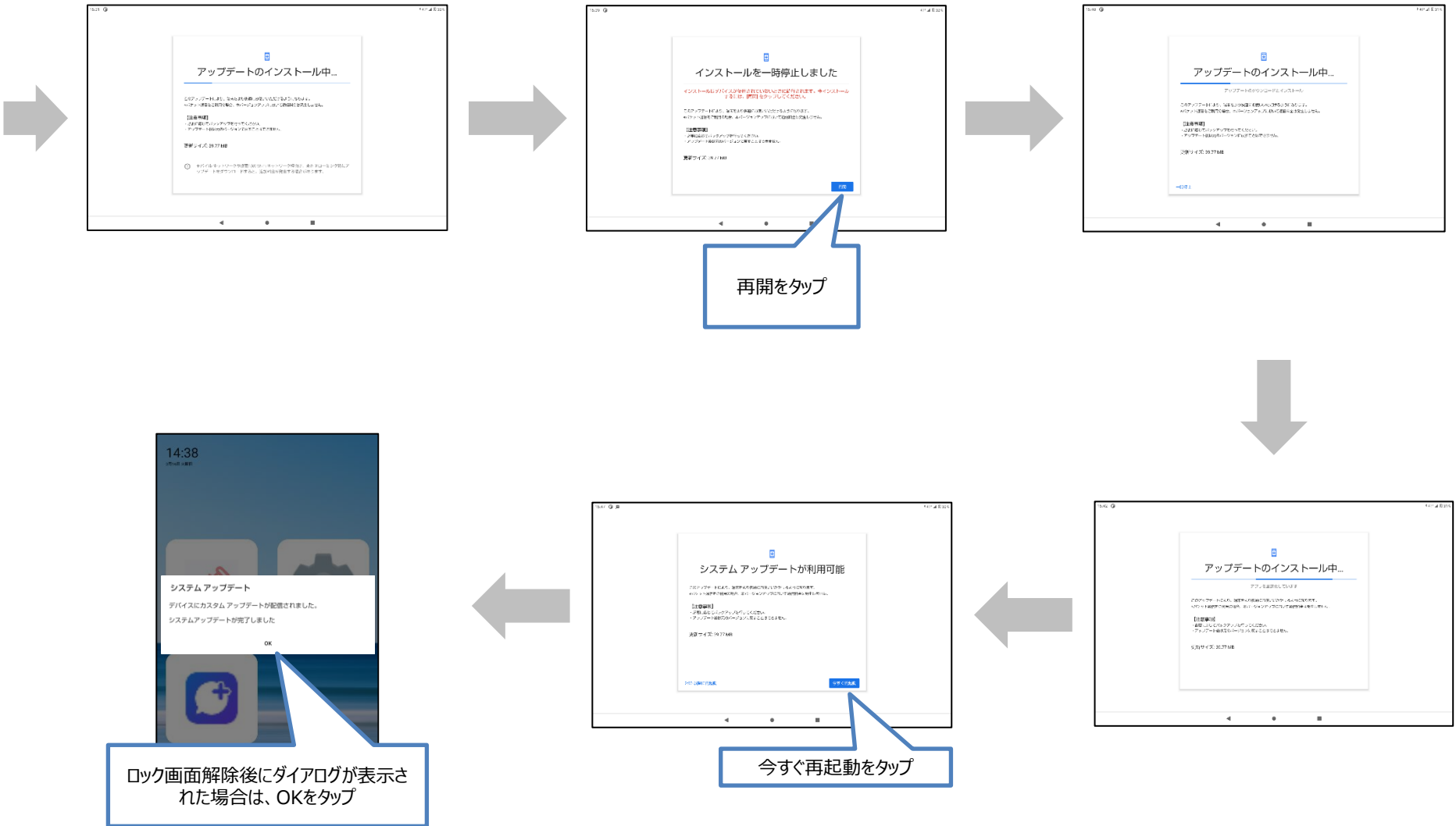


「再開」をタップ

次ページへ

※アップデート実施しない場合は「後で」または「戻る (◀)」をタップする

■ d-41A アップデート手順



■ d-41A 夜間自動アップデートについて

以下のビルド番号については夜間に電源が入っている場合は順次自動アップデートが実施されます。

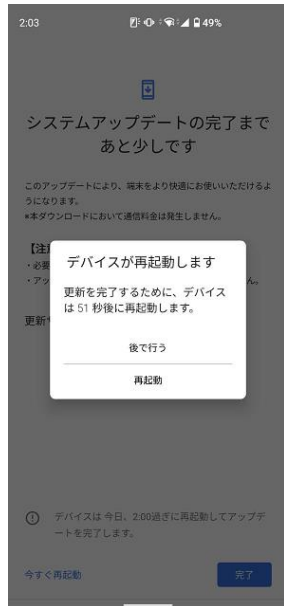
自動アップデート対象ビルド番号：

・32JP_2_320

アップデートの通知を端末が受けから8日経つと夜間に端末の電源が入っている場合は自動で再起動が行われアップデートが実施されます。

ダウンロードが完了後の夜中2:00のタイミングで電源が入っており、画面がOFFの場合はアップデートから再起動まで自動で行われます。

また画面がONの場合は以下画面が表示され60秒後に再起動が行われます。



左記画面で「後で行う」をタップすると翌日に再起動を行います

■ d-41A アップデート よくあるお問い合わせ

■ d-41A アップデートはいつから開始されるか

■ d-41A アップデートが行えない① ② ③

■ d-41A Wi-Fiは利用できないのか

■ d-41A 「お使いのシステムは最新の状態です」と表示される

■ d-41A アップデートが完了しているか確認したい

■ d-41Aアップデートはいつから開始されるか

アップデートは以下の時間より順次実施可能となります。

2021年11月29日 **午前10:00**から予定 ビルド番号「38JP_2_320」

■ d-41A アップデートが行えない①

起動直後の場合などに、「設定」→「システム」→「システムアップデート」を選択しても画面が進まない場合があります。この場合は、10分程度時間を置いてから再度お試しください。



■ d-41A アップデートが行えない②

起動直後の場合などに、ポップアップの「再開」を選択しても画面が進まない場合があります。この場合は、10分程度時間を置いてから再度お試しください。



■ d-41A アップデートが行えない③

アップデートを実施するには一定の電池残量が必要です。
電池残量が一定より少ない場合はアップデートできませんので充電を行ってください。



■ d-41A Wi-Fiは利用できないのか

以下のような「モバイルネットワークを使用」と「Wi-Fiに接続」の選択が表示される場合があります。Wi-Fiは利用することができませんので、「モバイルネットワークを使用」を選択してください。



■ d-41A 「お使いのシステムは最新の状態です」と表示される

以下の画面が表示された場合は、「アップデートをチェック」をタップしてください。
「アップデートをチェック」をタップしても画面が変化しない場合は、既に完了している可能性があります。
次ページの「■ d-41Aアップデートが完了しているか確認したい」の操作にてご確認ください。



■ d-41A アップデートが完了しているか確認したい

ホーム画面にて「設定」をタップし、「タブレット情報」を選択後、「ビルド番号」の項目をご確認ください。

15:50 4G+ 28%

← タブレット情報

モデル
d-41A

IMEI
357997100517339

Android バージョン
11

IP アドレス
240a:61:bf8:4f09:dd20:32e5:9936:a18
192.0.0.4

Wi-Fi MAC アドレス
表示するには、保存済みネットワークを選択してください

デバイスの Wi-Fi MAC アドレス
不明

Bluetooth アドレス
58:c9:35:9e:68:08

稼働時間
01:57

ビルド番号
38JP_2_280

11/29 午前10時～ビルド番号「38JP_2_320」が最新

以下の場合にはアップデートが完了していません。
「38JP_2_310」
「38JP_2_300」
「38JP_2_280」※
「38JP_2_250」※
「38JP_1_570」※
「38JP_1_560」※

※この番号となっているタブレットは、複数回のアップデート作業を行う必要があります。
※事前に「38JP_2_310」までアップデートを実施することが可能です。